

Implante Torq®



Hard®

Titânio Hard® 955(MPa)

73% + Resistente

O Implante Torq Hard® é cilíndrico e auto-rosqueante de **titânio comercialmente puro TiGr4 Hard®**. Possui rosca externa dupla com perfil triangular, micro rosca na parte superior e ápice ativo, levemente cônico com quatro câmaras de corte. Conexão cone morse com hexágono interno para indexação e instalação, rosca métrica 1.6 interna para fixação de componentes protéticos.



Características:

- Titânio TiGr4 Hard® 955(MPa)
- Macro estrutura cilíndrica
- Dupla rosca com ápice ativo com quatro câmaras de corte
- Cone Morse indexado
- Bioplatform® (tipo switch)
- Inclui tampa de fecho
- Linha única de componentes

Indicações:

- Implantação estética unitária, parcial e múltipla
- Protocolo convencional e carga imediata
- Indicação dupla, maxila e mandíbula



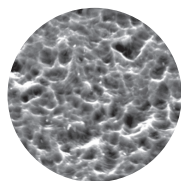
60
N.cm

Torque de inserção
recomendado.

PARAFUSO CORTICAL MASTER TORQ HARD®

CÓDIGO X DIÂMETRO X COMPRIMENTO

Morse Indexado



superfície

Porous



Ø 3,5



- 52538599 - 3,5x8,5
- 52531099 - 3,5x10
- 52531199 - 3,5x11,5
- 52531399 - 3,5x13
- 52531599 - 3,5x15

Ø 3,75



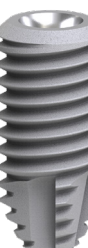
- 52578599 - 3,75x8,5
- 52571099 - 3,75x10
- 52571199 - 3,75x11,5
- 52571399 - 3,75x13
- 52571599 - 3,75x15

Ø 4,0



- 52528599 - 4,0x8,5
- 52521099 - 4,0x10
- 52521199 - 4,0x11,5
- 52521399 - 4,0x13

Ø 5,0



- 52558599 - 5,0x8,5
- 52551099 - 5,0x10
- 52551199 - 5,0x11,5
- 52551399 - 5,0x13
- 52551599 - 5,0x15